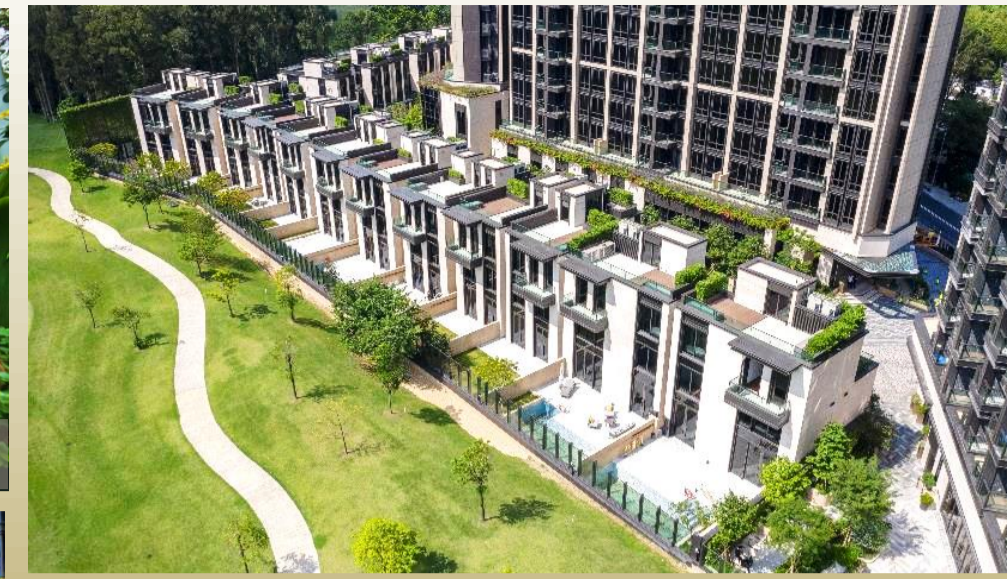


會所正門



平台花園



高爾夫·御苑其中一個獨特之處，屋苑設有空中花園讓住戶休憩外，更可俯瞰鄰近的高爾夫場之景色，兩者相輝影。



屋苑正門



室外泳池



空中花園



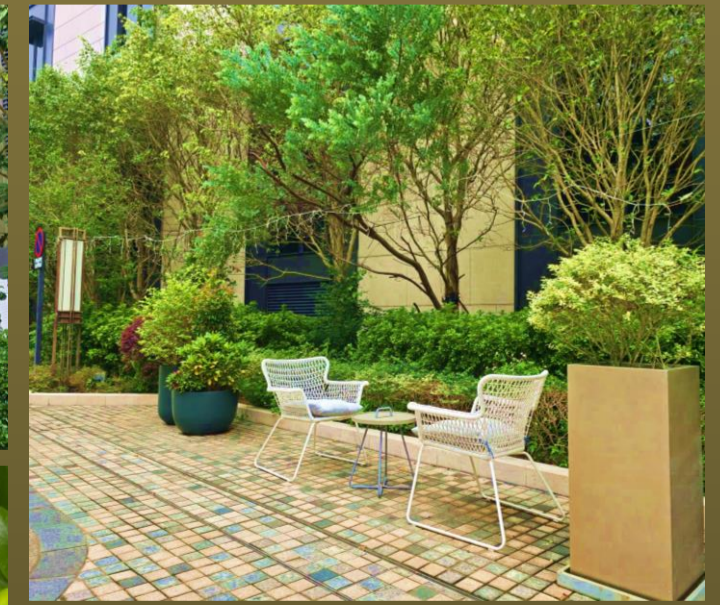
休憩花園



園景設計及綠化分佈於六個區域，高綠化率不但為住戶提供優質及賞心悅目的戶外環境，同時亦改善屋苑園區的微氣候，從而提升屋苑空氣質素，減低熱島效應。



約400平方米的垂直綠牆，其中90餘米長的綠牆特設於於項目外圍(向青山公路古洞段)，使整個項目有如被植物包圍。



灌木種植方面同樣採用多種本土原生植物，配合草本及開花植物，提供一個色彩豐富及輕柔的綠化效果。

所有綠牆及屋頂平台種植均採用自動滴灌系統，除更能系統性灌溉及環保外，亦能有效減少日常保養的人手需要。

